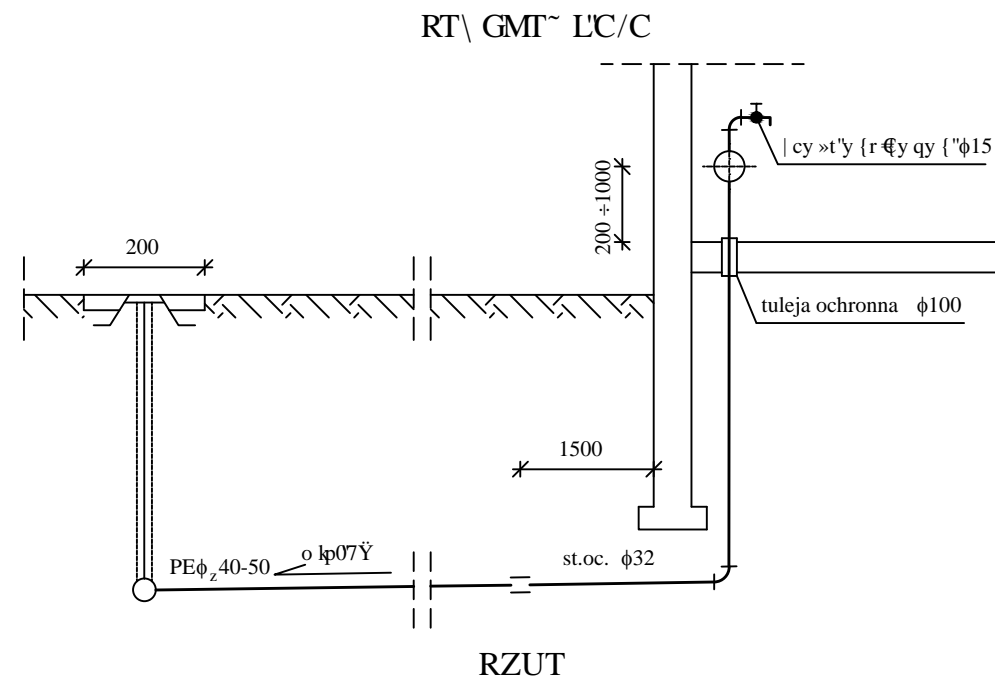
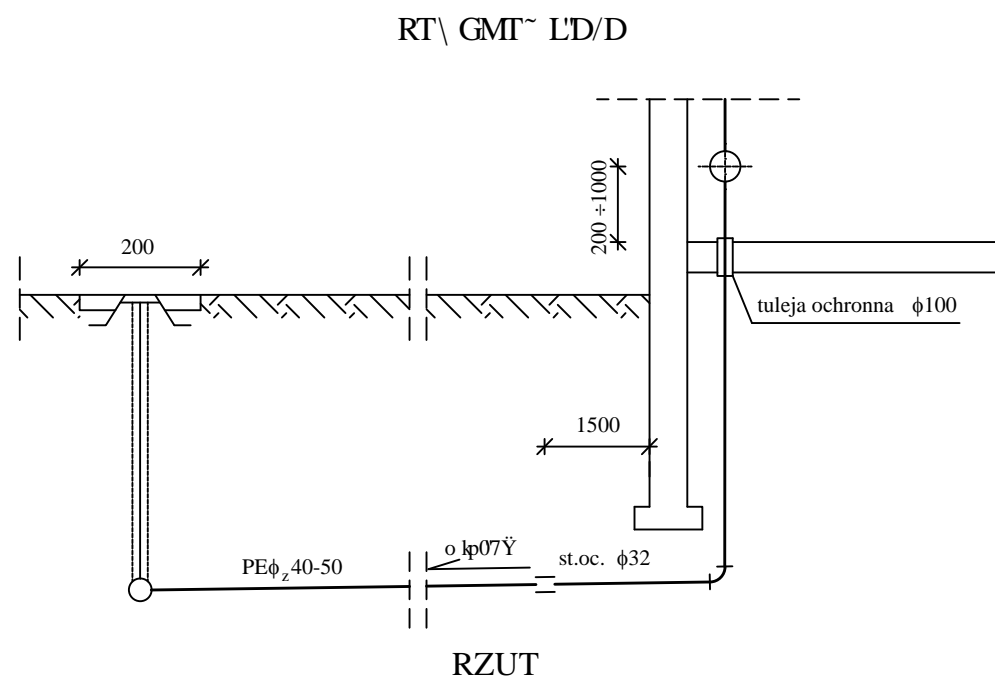


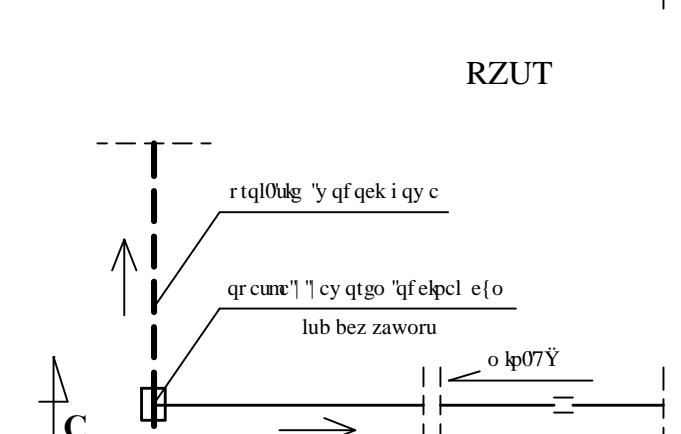
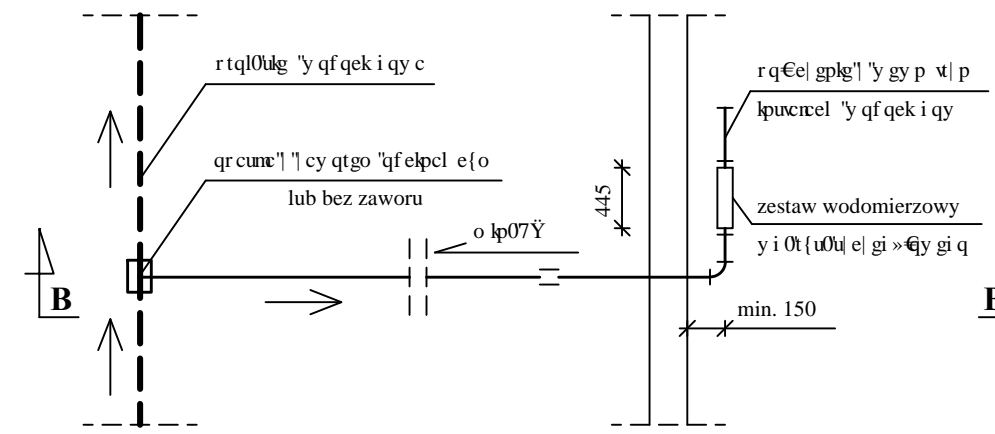
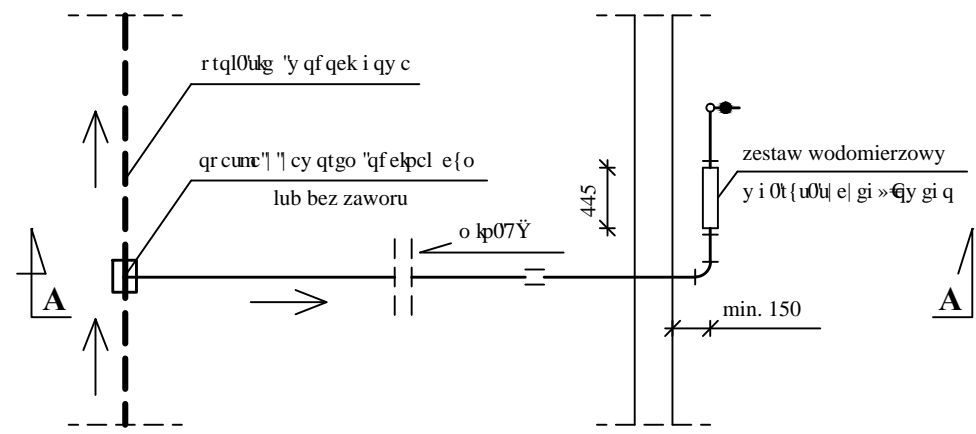
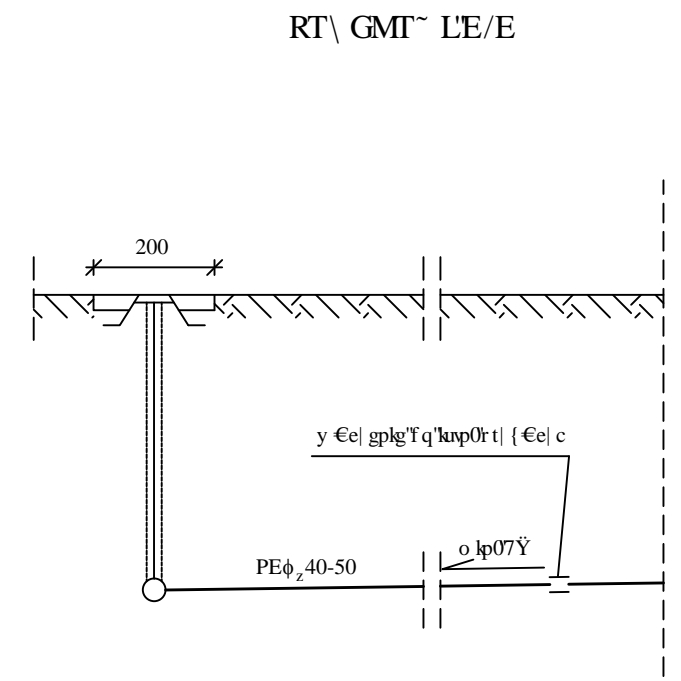
Rzut poziomy przy studziannie C



Rzut poziomy przy studziannie E

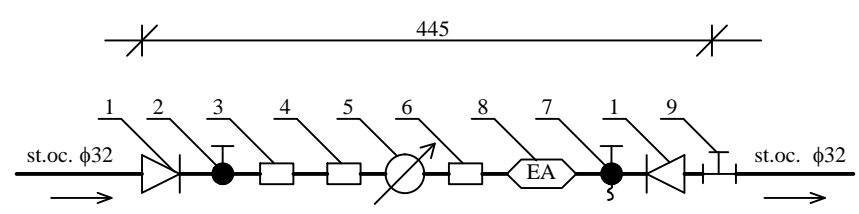


Rzut poziomy przy studziannie S



WIDOK PIONOWY ZESTAWU WODOMIERZOWEGO

ZESTAW WODOMIERZOWY



Nr pozycji	Opis	Ilość	Nr normy / katalog
1	Wąż złączny φ32x20	2	PN-66/H-75005
2	Wąż złączny φ32x20	2	PN-66/H-75005
3	Wąż złączny φ32x20	3	RP/88II/97227
4	Wąż złączny φ32x20	1	PN-67/H-74392
5	Wodomierz φ15 Q=3m3/h lub φ20 Q=5m3/h	1	PN-66/H-75005
6	Wąż złączny φ20	1	katalog producenta
7	Wąż złączny φ15	1	katalog producenta
8	Wąż złączny φ20	1	PN-66/H-75005
9	Wąż złączny φ20	1	PN-67/H-74392

<b>BIURO NADZORÓW I DOKUMENTACJI ROBÓT INŻYNIERYJNYCH - STEFAN STRĄK</b>	
Objekt: Wodociąg grupowy "Dobre"	
Zadanie: Przebudowa sieci wodociągowej z przył. w m. Dobre ul. Rynek, Kilińskiego, Kościuszki	
Projektował: Krzysztof Kruk Upr.GT.4224/14/13/81	Skala -
Opracował: Stefan Strąk Upr.GP.7342/101/74/94	Nr rys. 5